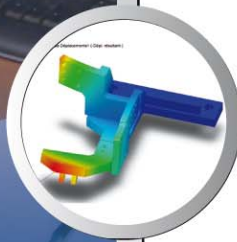
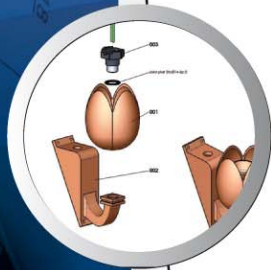


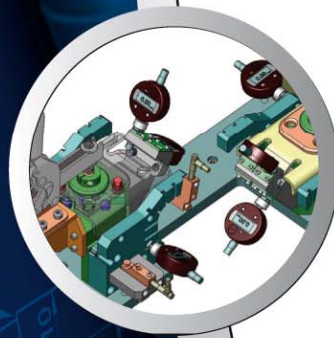
MecaDess



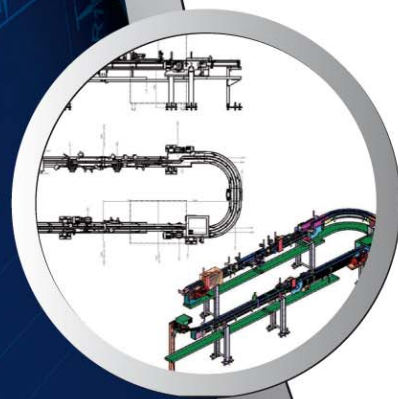
Analyse Process
Fiabilisation - Optimisation



Prototypes



Mesures

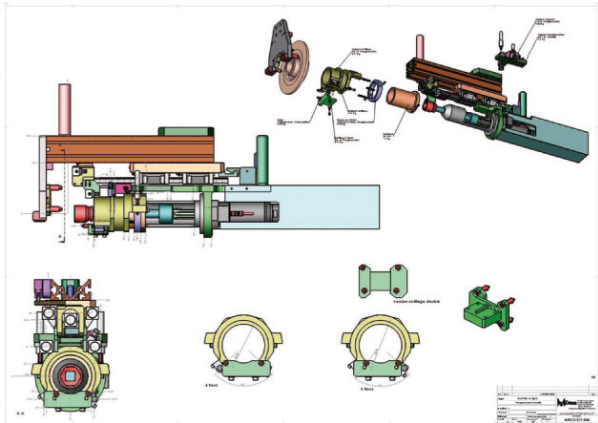


Convoyage
manutention

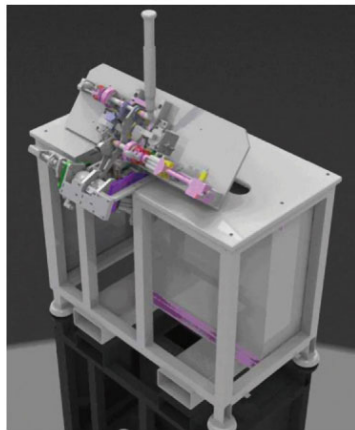


Machines spéciales

Assemblage, usinage, contrôle, conditionnement, aseptique, cartonnage, convoyage manipulation.



Poste de vissage



Assemblage pédalier

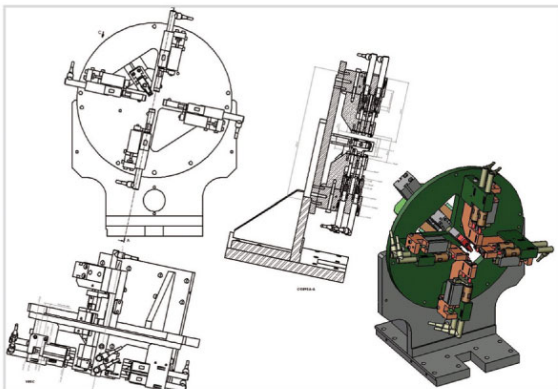


Assemblage et soudure

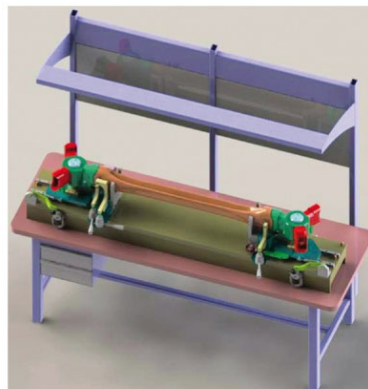
Mesure

Automatique ou manuelle

Lecture directe, par attributs, vision, fatigue et endurance



Mesure capabilité



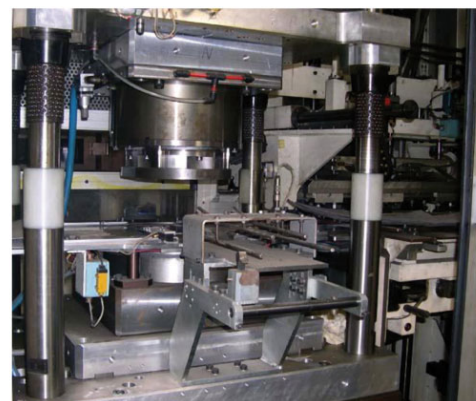
Mesure par attributs



Mesure acoustique

Outil de découpe

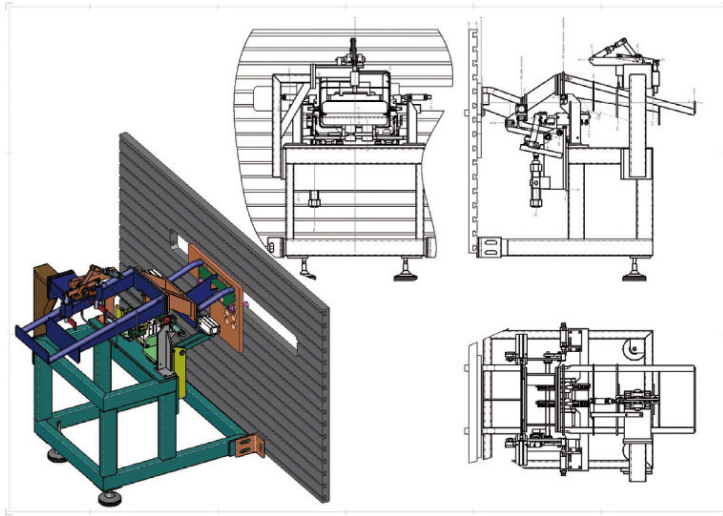
Mise en bande
Tôles fines et tôles épaisses



Outil
découpe
alimentaire

Soudure

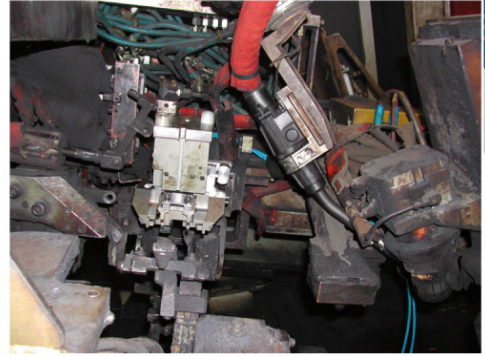
TIG, MAG, par résistance, miroir chauffant
Préhenseur chargement / déchargement
Isostatismes et bridages



Soudure par résistance



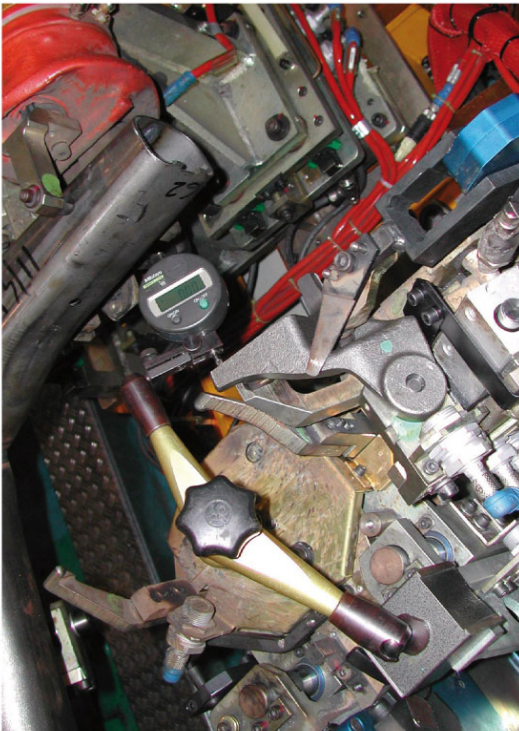
Soudure par résistance



Soudure mag

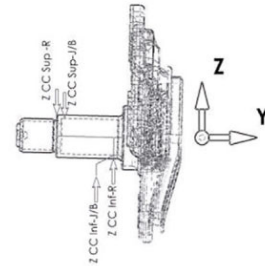
Analyse et Optimisation

Analyse process, cycle, capacitaire
Optimisation et fiabilisation

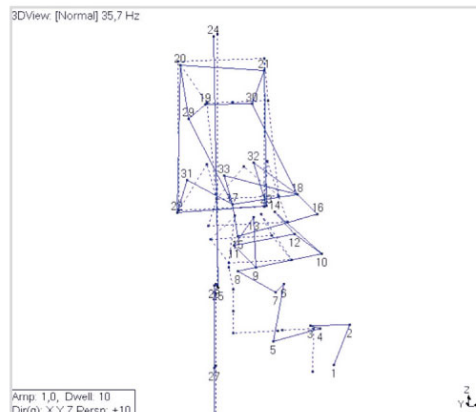


Géométrie

	Zone sup			Zone inf		
	R	J/B	Delta	R	J/B	Delta
Z CC nominal (1.438°)	16.1710067	13.5965085	2.5744983	14.8397064	12.3454921	2.4942142
Z CC maxi (1.771°)	16.441911	13.8503906	2.5915204	14.8024082	12.3086	2.4938082
Z CC mini (1.105°)	15.8995562	13.3421671	2.5573892	14.8765033	12.3819673	2.494536
Z moyen sup	14.892039					
Z moyen inf	13.5925516					
Axe moyen	0.8497437					
D moyen après décalage axe	28.4845906					
Lq théorique touche	6.50770468					
Course utile SYLVAC	9					
Z+ maxi contrôle	19.392039					
Z+ mini contrôle	10.392039					
Z- mini contrôle	9.09255163					
Z- maxi contrôle	18.0925516					
D maxi contrôle	37.4845906					
Dmini contrôle	19.4845906					
Ecart maxi Z+ admissible sur R 1.771°	2,95012804					
Ecart mini Z+ admissible sur J/B 1.105°	2,95012804					
Ecart maxi Z- admissible sur J/B 1.771°	3,21604836					
Ecart maxi Z admissible sur R 1.105°	3,21604836					



Capabilité



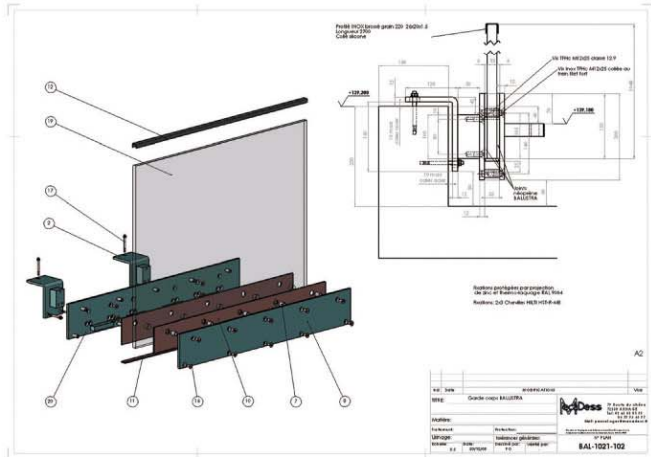
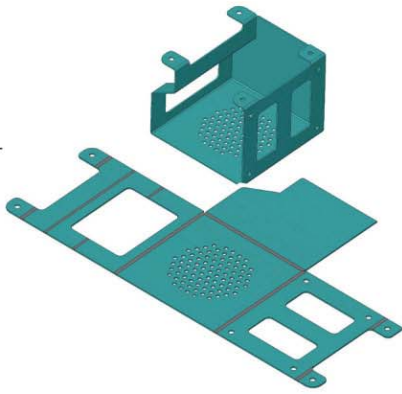
Amp: 1,0, Dwell: 10
Dir(g): X,Y,Z Persp: +10

Déformation



Industrielle

Pliage, développé
Plateforme
Trémie
Passerelle
Potence



Bâtiment

Garde corps en verre

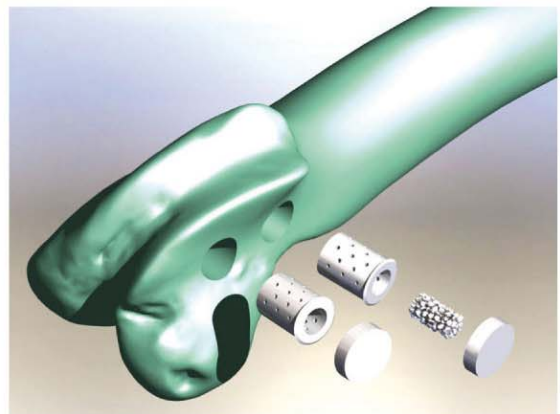


Architecture

Escalier Université Jussieu



Représentation photo réaliste



Image

Image médicale INSERM

Logiciels : SolidWorks Premium, DWG Editor, Suite Office

Secteurs d'activités : Pharmaceutique, automobile, aéronautique, électroménager, téléphonie, connectique, filtration, armement, nautique, matériel travaux publics et agricole, péages routiers, architecture, mobilier intérieur et urbain.

Documentation : Fiche de poste, cahier des charges, notices.

MecaDess - Bureau d'études mécaniques

22, rue Edgar Brandt - 72000 Le Mans - Tél. 02 43 88 01 33 - 06 79 95 65 97

Email : pascal.oger@mecadess.fr - www.mecadess.fr

RCS Le Mans 505 214 122